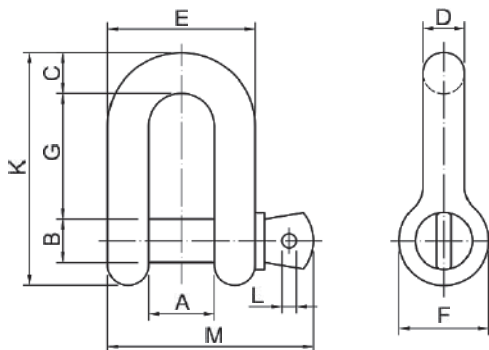
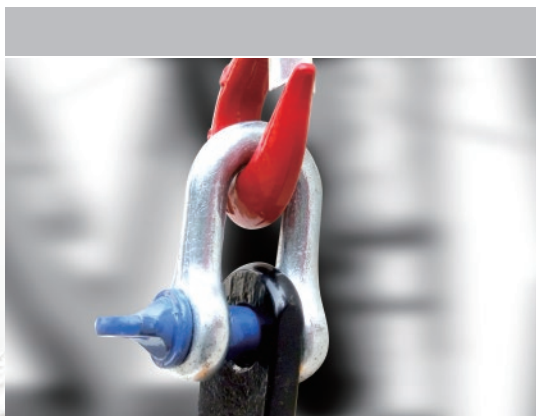


直型 (D) 卸扣



产品编号	工作载荷 (t)	主要技术参数(mm)										自重(kg)
		A	B	C	D	E	F	G	K	L	M	
USS01-W	1/2	11.9	7.9	6.4	6.4	24.6	15.5	22.4	40.4	4.8	35.1	0.05
USS02-W	3/4	13.5	9.7	7.9	7.9	29.5	19.1	26.2	48.5	5.6	42.2	0.08
USS03-W	1	16.8	11.2	9.7	9.7	35.8	23.1	31.8	58.4	6.4	51.6	0.13
USS04-W	1-1/2	19.1	12.7	11.2	11.2	41.4	26.9	36.6	67.6	7.9	60.5	0.20
USS05-W	2	20.6	16.0	12.7	12.7	46.0	30.2	41.4	77.0	9.7	68.3	0.27
USS06-W	3-1/4	26.9	19.1	15.7	16.0	58.7	38.1	50.8	95.3	11.2	84.8	0.57
USS07-W	4-3/4	31.8	22.4	20.6	19.1	69.9	46.0	60.5	115.1	12.7	100.8	1.19
USS08-W	6-1/2	36.6	25.4	24.6	22.4	81.0	53.1	71.4	135.4	12.7	114.3	1.43
USS09-W	8-1/2	42.9	28.7	25.4	25.4	93.7	60.5	81.0	150.9	14.2	128.8	2.15
USS10-W	9-1/2	46.0	31.8	31.8	28.7	103.1	68.3	90.9	172.2	16.0	142.0	3.06
USS11-W	12	51.6	35.1	35.1	31.8	115.1	76.2	100.1	190.5	17.5	156.5	4.11
USS12-W	13-1/2	57.2	38.1	38.1	35.1	127.0	84.1	111.3	210.3	19.1	173.7	5.28
USS13-W	17	60.5	41.1	41.1	38.1	136.7	91.9	122.2	230.1	20.6	186.7	7.23
USS14-W	25	73.2	53.8	53.8	44.5	162.1	106.4	146.1	278.6	25.4	230.6	12.13
USS15-W	35	82.6	50.8	50.8	50.8	184.2	122.2	171.5	311.9	31.0	262.6	19.19
USS16-W	55	104.9	66.5	66.5	66.5	238.3	144.5	203.2	376.9	35.1	330.2	32.55



卸扣的报废标准

- 出现明显的永久变形，或者轴销转动不灵活。
- 扣体和轴销上任何一处截面的磨损量为原尺寸的10%以上。
- 卸扣出现裂纹，或者不能闭锁，或者试验结果不合格。

