

80级集装箱钩

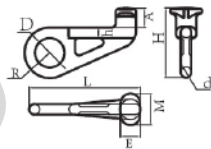


- 高强度高韧性特殊合金钢锻造而成，经过热处理。
- 与吊带和EN818-2标准80级链条配合使用。
- 逐件按工作拉力的2.5倍进行磁粉探伤。
- 抽样进行20000次疲劳测试。
- 对每一批次产品进行严格的抽样破断测试。
- 100%进行磁粉探伤。

80级直型集装箱钩

| 产品编号 | 自重 (kg) | 额定载荷 (t) | 破断载荷 (t) | 主要技术参数 (mm) | | | | | | | | |
|---------|------------|-------------|-------------|-------------|-----|-----|-----|-----|-----|-----|-----|-----|
| | | | | A±1 | M±1 | H±2 | h±1 | E±1 | R±1 | D±1 | d±1 | L±2 |
| UH67-01 | 4 | 12.5 | 50 | 46 | 75 | 166 | 25 | 48 | 60 | 70 | 25 | 265 |

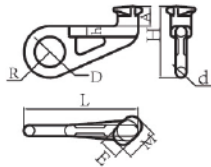
*破断拉力是工作拉力的4倍



80级左45° 集装箱钩

| 产品编号 | 自重 (kg) | 额定载荷 (t) | 破断载荷 (t) | 主要技术参数 (mm) | | | | | | | | |
|---------|------------|-------------|-------------|-------------|-----|-----|-----|-----|-----|-----|-----|-----|
| | | | | A±1 | M±1 | H±2 | h±1 | E±1 | R±1 | D±1 | d±1 | L±2 |
| UH67-02 | 4 | 12.5 | 50 | 46 | 75 | 166 | 25 | 48 | 60 | 70 | 25 | 265 |

*破断拉力是工作拉力的4倍



80级右45° 集装箱钩

| 产品编号 | 自重 (kg) | 额定载荷 (t) | 破断载荷 (t) | 主要技术参数 (mm) | | | | | | | | |
|---------|------------|-------------|-------------|-------------|-----|-----|-----|-----|-----|-----|-----|-----|
| | | | | A±1 | M±1 | H±2 | h±1 | E±1 | R±1 | D±1 | d±1 | L±2 |
| UH67-03 | 4 | 12.5 | 50 | 46 | 75 | 166 | 25 | 48 | 60 | 70 | 25 | 265 |

*破断拉力是工作拉力的4倍

